

Держаний університет телекомунікацій  
ННІ менеджменту та підприємництва  
Кафедра управління інноваційною діяльністю

# Алгоритм практичного застосування рейтингової системи оцінювання успішності студентів

Доповідає:  
доцент каф. УІД  
Глушенкова А.А.

Київ-2014

Алгоритм практичного застосування рейтингової системи оцінювання успішності студентів з дисципліни, контролем з якої передбачено **ЗАЛІК, ДИФЕРЕНЦІЙОВАНИЙ ЗАЛІК**



# Крок 1

Визначити **контрольні заходи**, по яким буде проводитись оцінювання успішності студентів протягом семестру, для кожного змістовного модуля.

**Відвідування** занять студентом враховується в **обов'язковому порядку**.

Для прикладу наведено алгоритм розробки рейтингової системи оцінювання (PCO) успішності з дисципліни «Електронна комерція», яка складається з 18 год. лекційних, 8 год. семінарських, 10 год. практичних занять та 54 год. самостійної роботи. Навчальний матеріал поділено на 2 змістовні модулі.

№	Контрольний захід
<b>Змістовний модуль №1</b>	
1	Практична робота №1
2	Практична робота №2
3	Відповідь на семінарі
4	Додаткові бали
5	Відвідуваність
6	Модульна контрольна робота №1
<b>Змістовний модуль №2</b>	
7	Практична робота №3
8	Практична робота №4
9	Відповідь на семінарі
10	Додаткові бали
11	Відвідуваність
12	Модульна контрольна робота №2
13	Самостійна робота (реферат)



## Крок 2

Визначити **максимальну кількість балів**, яку може отримати студент з кожного контрольного заходу, виходячи з важливості, трудомісткості та обсягу певної навчальної діяльності студента

№	Контрольний захід	Кількість балів
<b>Змістовний модуль №1</b>		
1	Практична робота №1	15
2	Практична робота №2	15
3	Відповідь на семінарі	10
4	Додаткові бали	5
5	Відвідуваність	2 штрафні бали за кожне пропущене заняття
6	Модульна контрольна робота №1	20
<b>Змістовний модуль №2</b>		
7	Практична робота №3	20
8	Практична робота №4	15
9	Відповідь на семінарі	10
10	Додаткові бали	5
11	Відвідуваність	2 штрафні бали за кожне пропущене заняття
12	Модульна контрольна робота №2	20
13	Самостійна робота (реферат)	30

## Крок 3

Визначити **критерії оцінювання** з кожного контрольного заходу. При цьому варто їх структурувати. Кроки 2 і 3 дуже пов'язані між собою, їх виконання доцільно сумістити.



Приклад:

### Практичні роботи № 1, 2, 4

Максимальна кількість балів – 45 (3 роботи \* 15 б.), з них:

*Виконання завдань практичної роботи* (5 завдань \* 2 б.): виконано правильно – 2 б., загалом виконано правильно, але є дрібні помилки, арифметичні помилки – 1 б., виконано невірно – 0 б.

*Оформлення роботи*: оформлено у відповідності до вимог, охайно – 2 б.; загалом оформлено вірно, але є деякі недоліки – 1 б.; оформлено неправильно, неакуратно – 0 б.

*Своєчасність виконання*: здано вчасно – 3 б.; здано з запізненням на 1 тиждень – 2 б.; здано з запізненням на 2 тижні – 1 б.; здано з запізненням більшим, ніж на 2 тижні – 0 б.



## Відповіді на семінарах

Максимальна кількість балів – 20 (2 відповіді \* 10 балів), з них:

*Структурованість, логічна зв'язаність відповіді:* матеріал добре структурований, логічно зв'язаний – 1 бал; структурування матеріалу невдале, матеріал викладається нелогічно – 0 балів.

*Відповідність матеріалу заданій темі* – матеріал в повній мірі відповідає темі – 2 бали; матеріал відповідає темі частково – 1 бал; матеріал не відповідає темі – 0 балів.

*Володіння матеріалом:* студент вільно володіє матеріалом – 4 бали; студент користується занотованою структурою питання – 3 бали; студент підглядає в конспект, але загалом доповідає самостійно – 2 бали; студент читає з конспекту – 1 бал; студент взагалі не орієнтується в матеріалі – 0 балів.

*Якість виступу:* студент добре володіє собою, доповідає літературною мовою, вільно формулює власні думки – 1 бал; студент доповідає невпевнено, невдало формулює думки, робить стилістичні помилки – 0 балів.

*Відповідь на додаткове запитання:* студент дає правильну впевнену відповідь на поставлене додаткове питання – 2 бали; відповідь загалом правильна, але є деякі неточності – 1 бал; відповідь неправильна – 0 балів.

## Модульні контрольні роботи

Максимальна кількість балів – 40 (2 КР \* 20 балів), з них:

*Теоретична частина (тести):* (1 правильна відповідь – 1 бал)\*10

*Практична частина (практична ситуація, задача):* опис ходу виконання (3 бали), відповідь (3 бали), обґрунтованість висновків (3 бали), оформлення (1 бал)

## **Самостійна робота (реферат)**

Максимальна кількість балів – 30, з них:

*Структурованість, логічна зв'язаність матеріалу:* матеріал добре структурований, логічно зв'язаний, робота містить всі необхідні розділи – 1 бал; структурування матеріалу невдале, матеріал викладається нелогічно, структура роботи не відповідає вимогам – 0 балів.

*Обсяг роботи:* робота виконана в заданому обсязі – 2 бали; робота дещо перевищує заданий обсяг – 1 бал; обсяг роботи значно завищений або менший за мінімальний – 0 балів.

*Відповідність матеріалу заданій темі* – матеріал в повній мірі відповідає темі – 2 бали; матеріал відповідає темі частково – 1 бал; матеріал не відповідає темі – 0 балів.

*Зміст:* матеріал актуальний, повністю розкриває тему, не містить суттєвих помилок – 4 бали; матеріал містить деякі неточності, дискусійні положення – 3 бали; матеріал погано розкриває тему, містить деякі суттєві помилки – 1 бал; матеріал дуже застарілий, не відповідає реаліям, не розкриває тему – 0 балів.

*Приклади з практики:* в роботі наводяться приклади з практики в галузі телекомунікацій та інформатизації – 2 бали; в роботі є практичні приклади з інших галузей – 1 бал; в роботі нема практичних прикладів – 0 балів.

*Ілюстрації:* текст проілюстровано рисунками, таблицями, графіками – 1 бал; текст роботи взагалі не містить ілюстрацій – 0 балів.

*Помилки:* в роботі немає граматичних, стилістичних помилок або є незначна їх кількість – 1 бал; в роботі дуже багато граматичних, стилістичних помилок – 0 балів.

*Літературні джерела:* для написання роботи використана велика кількість актуальних авторитетних джерел, в тексті є посилання на джерела – 2 бали; база літературних джерел задовільна – 1 бал; для написання роботи використані застарілі джерела, або їх кількість замала, в тексті нема посилань – 0 балів.

*Оформлення роботи:* оформлено у відповідності до вимог, охайно – 2 бали; загалом оформлено вірно, але є деякі недоліки – 1 бал; оформлено неправильно, неакуратно – 0 балів.

*Своєчасність виконання:* здано вчасно – 3 бали; здано з запізненням на 1 тиждень – 2 бали; здано з запізненням на 2 тижні – 1 бал.; здано з запізненням більшим, ніж на 2 тижні – 0 балів.

*Самоперевірка (оцінка роботи одногрупника):* оцінка роботи одногрупником (5 балів), оцінки роботи одногрупника (своєчасність – 1 бал, обґрунтованість – 2 бали, об'єктивність – 2 бали).

## Відвідування

Штрафні бали за пропущені і невідпрацьовані в подальшому заняття: 2 штрафні бали за кожне пропущене заняття. Максимальна кількість штрафних балів – 18 занять \* 2 бали = 36 балів.

## Додаткові бали

Максимальна кількість – 10 балів.

Можуть бути отримані за активну участь в семінарах (студент задає питання доповідачу, доповнює відповіді одногрупників) та творчий підхід до виконання практичних робіт і написання реферату, а також виконання додаткових завдань.





## Крок 4

Визначити **умови допуску** до заліку та **критерії оцінювання** в системі ECTS

Наприклад:

Умови допуску до заліку (необхідно виконати всі умови):

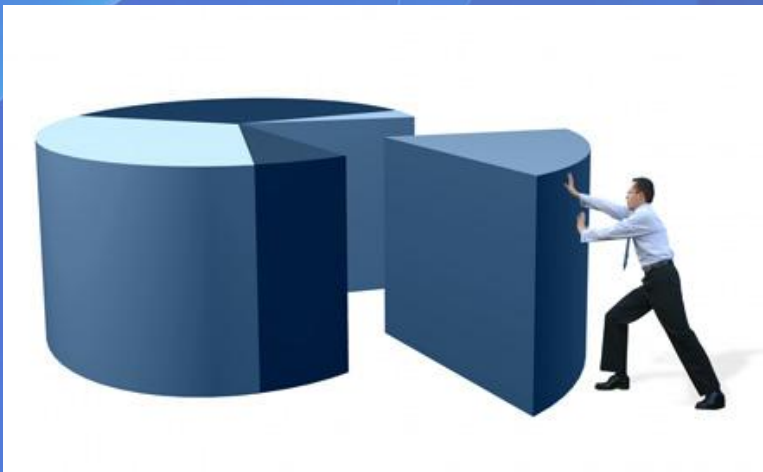
- мінімум 3 практичні роботи;
- реферат;
- мінімум одна модульна контрольна робота;
- менше 2 невідпрацьованих пропусків занять.



## Крок 5

Вирахувати **максимальну кількість балів**, яку може отримати студент, підсумувавши максимальні бали за кожен контрольний захід (не враховуючи штрафні та додаткові бали).

*В даному прикладі вона становить 155 балів*



# Крок 6

**Перевести** значення рейтингових оцінок в **ECTS** за наведеною схемою. Де **R** – максимальна кількість балів, **RD** – рейтинг студента (кількість балів, яку студент набирає, виконуючи передбачені викладачем контрольні заходи).

Значення рейтингу з кредитного модуля	Оцінка ECTS та визначення	Традиційна екзаменац. (диф. зал.) оцінка	Традиційна залікова оцінка
$0,9 R \leq RD$	A – Відмінно	Відмінно	Зараховано
$0,82 R \leq RD \leq (0,9 R - 1)$	B – Дуже добре	Добре	
$0,74 R \leq RD \leq 0,82 R - 1)$	C – Добре		
$0,64 R \leq RD \leq 0,74 R - 1)$	D – Задовільно	Задовільно	
$0,6 R \leq RD \leq (0,64 R - 1)$	E – Достатньо (задовольняє мінімальні критерії)	Незадовільно	Незараховано
$0,4 \leq RD \leq (0,6 R - 1)$	F <sub>x</sub> – Незадовільно		
$RD < 0,4 R$ (залік)	F – Незадовільно (потрібна додаткова робота)	Не допущено	

## Приклад:

Значення рейтингу з кредитного модуля	Оцінка ECTS та визначення	Традиційна екзаменац. (диф. зал.) оцінка	Традиційна залікова оцінка
140 і більше	A – Відмінно	Відмінно	Зараховано
127 – 139	B – Дуже добре	Добре	
115 – 126	C – Добре		
99 – 114	D – Задовільно	Задовільно	
93 – 98	E – Достатньо (задовольняє мінімальні критерії)	Незадовільно	Незараховано
62 – 92	F <sub>x</sub> – Незадовільно		
61 і менше / не виконані інші умови допуску до заліку	F – Незадовільно (потрібна додаткова робота)	Не допущено	

## Крок 7

Додати дані по РСО у **робочу навчальну програму** дисципліни.

## Крок 8

На першому занятті **довести до відома студентів** особливості РСО по даній дисципліні.



## Крок 9

Протягом семестру проводити всі види навчальної роботи та **виставляти студентам рейтингові оцінки** по всім визначеним раніше контрольним заходам. Варто зробити цю систему прозорою, щоб студенти в будь-який час могли побачити свій рейтинг на даний момент.

## Крок 10

В кінці семестру **підсумувати** отримані **кожним студентом рейтингові бали**. Для цього доцільно використовувати електронні відомості з автоматичним підрахунком балів.



# Крок 11

Виставити **попередні оцінки ECTS**, користуючись складеною шкалою.

- Якщо студент отримав оцінку **E та вище**, викладач за згоди студента має **право** поставити **залік автоматом** з оцінкою ECTS, яку студент отримав протягом семестру.
- Якщо студент отримав оцінку **FX**, він **зобов'язаний скласти залік**.
- Якщо студент отримав оцінку **F** або не виконав інші умови допуску до заліку, він **не допускається до заліку** і повинен виконати всі умови допуску до заліку та набрати кількість балів, необхідну для отримання оцінки **FX**.



## Крок 12

**Прийняти залік** у студентів, які зобов'язані його скласти, та у тих, котрі не погодились з попередньою оцінкою. При цьому для останніх можна використати:

- **жорстку РСО** (коли результати, отримані за семестр, анулюються і оцінка виставляється лише за результатами заліку);
- **м'яку РСО** (у разі, якщо студент на заліку отримує оцінку гіршу за попередню, виставляється краща оцінка, отримана протягом семестру).

## Крок 13

**Заповнити залікову відомість** та виставити оцінки в **заліковій книжці**.





# ДЕРЖАВНИЙ УНІВЕРСИТЕТ ТЕЛЕКОМУНІКАЦІЙ

Факультет (інститут) ІНІ менеджменту та підприємництва

20 14 / 20 15 навчальний рік

Група МНД-31 Курс 3

## ЗАЛІКОВА ВІДОМІСТЬ № \_\_\_\_\_

з Електронної комерції  
(назва кредитного модуля)

за 6 семестр

Залік (диф. злік)

Дата 25.05.14

Екзаменатор Доц. каф. УІД Глушенкова А.А.  
(посада, прізвище, ініціали)

Викладачі, які ведуть практичні, семінарські і лабораторні заняття \_\_\_\_\_

№ з/п	Прізвище, ініціали студентів	№ залікової книжки	Результат заліку		Підпис викладача
			Оцінка ECTS	Традиційна оцінка	
1	Студент 1	111111	B	зараховано	Підпис
2	Студент 2	111112	C	зараховано	Підпис
3	Студент 3	111113	FX	незарах.	Підпис
4	Студент 4	111114	E	зараховано	Підпис
5	Студент 5	111115	A	зараховано	Підпис
6					
7					
8					
9					
10					

Студентів у групі 5

Не допущено (F) 0

Не зв'язалося 0

З'явилося 5

з них отримали:

Декан (директор)

Підпис Фзюба В.М.  
(підпис) (прізвище, ініціали)

оцінки ECTS: A 1

B 1

C 1

D 0

E 1

FX 1

Усунено 0

традиційні оцінки:

Відмінно \_\_\_\_\_

Добре \_\_\_\_\_

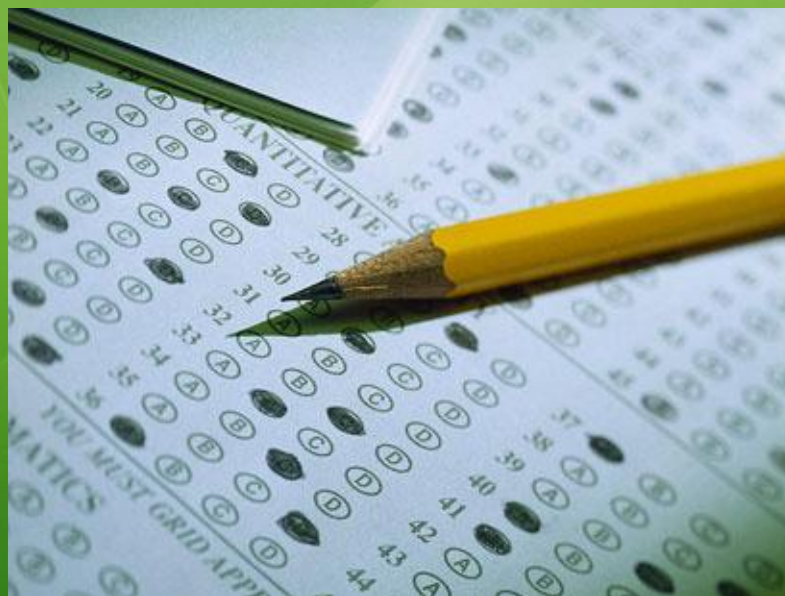
Задов. (Зарахов) 4

Незадов. (Незарахов.) 1

Екзаменатор Підпис  
(підпис)

Алгоритм практичного застосування рейтингової системи оцінювання успішності студентів з дисципліни, контролем з якої передбачено

## ІСПИТ



## Крок 1-5

Виконати кроки **1 – 5 попереднього алгоритму** (визначити контрольні заходи, кількість балів та критерії оцінювання кожного з них, умови допуску до іспиту та порахувати максимальну кількість балів).

**Рейтингова оцінка** з дисципліни, видом контролю з якої передбачено іспит, **обов'язково** складається з **двох частин** – семестрової оцінки (у екзаменаційній відомості вона позначена як **стартові бали**) та **екзаменаційної** (бали, які студент отримує на іспиті). При чому екзаменаційні бали повинні складати 30-40% від загального рейтингу. Сума балів, підрахована у попередньому пункті, – це стартові бали студента.

*В наведеному прикладі – 155 балів*

## Крок 6

Визначити **частку екзаменаційної складової** в загальному рейтингу (від 30 до 40%) та порахувати **максимальну кількість балів**, яку студент може отримати **на іспиті**.

*На приклад.*

Частка екзаменаційних балів в рейтингу складає 30%. Стартові бали – 155 б (70%).

Загальна кількість балів –  $155/0,7=221$  балів. Екзаменаційні бали –  $221-155=66$  балів.

Тобто за роботу протягом семестру студент може отримати 155 балів (плюс додаткові бали, якщо передбачено), а ще 66 балів має набрати на іспиті. Разом 221 балів.

# Крок 7

Перевести значення рейтингових оцінок в ECTS за тією ж схемою.

Значення рейтингу з кредитного модуля	Оцінка ECTS та визначення	Традиційна екзаменац. оцінка	Традиційна залікова оцінка
199 і більше	A – Відмінно	Відмінно	Зараховано
181 – 198	B – Дуже добре	Добре	
164 – 180	C – Добре		
141 – 163	D – Задовільно	Задовільно	
133– 140	E – Достатньо (задовольняє мінімальні критерії)		
88 – 132	Fx – Незадовільно	Незадовільно	Незараховано
87 і менше / не виконані інші умови допуску до іспиту	F – Незадовільно (потрібна додаткова робота)	Не допущено	



# Крок 8

## Визначити критерії оцінювання іспиту.

*На приклад.*

Іспит складається з трьох частин:

- Тестові завдання (22 бали) – 11 питань по 2 бали.
- Теоретичне питання, яке потребує розгорнутої відповіді (22 бали):

19 – 22	Студент повно та ґрунтовно розкрив теоретичне питання, використавши при цьому не лише обов'язкову, а й додаткову літературу.
14 – 18	Студент в цілому розкрив теоретичне питання, проте неповно і допустив деякі неточності.
10 – 14	Студент правильно визначив сутність питання, але розкрив його лише частково і допустив при цьому окремі помилки, які не впливають на загальне розуміння питання.
4 – 9	Студент правильно визначив сутність питання, але недостатньо або поверхнево розкрив більшість його основних положень і допустив при цьому окремі помилки, які частково вплинули на загальне розуміння проблеми.
0 – 4	Студент частково та поверхнево розкрив лише окремі положення питання і допустив при цьому суттєві помилки, які значно вплинули на загальне розуміння питання.

- Практичне завдання (22 бали)

19 – 22	Завдання відзначається повнотою виконання. Студент володіє узагальненими знаннями з предмета, аргументовано використовує їх у нестандартних ситуаціях; вміє застосовувати вивчений матеріал для внесення власних аргументованих суджень у практичній діяльності. Користується широким арсеналом засобів доказу своєї думки, вирішує складні проблемні завдання.
14 – 18	Завдання – повні з деякими огріхами. Відповідь його повна, логічна, обґрунтована, але з деякими неточностями. Студент вільно володіє вивченим матеріалом, зокрема, застосовує його на практиці. Використовує загальновідомі доводи у власній аргументації.
10 – 14	Завдання відзначаються неповнотою виконання, проте знання є достатньо повними. Застосовує вивчений матеріал у стандартних ситуаціях
4 – 9	Завдання відзначаються фрагментарністю. Студент володіє матеріалом на початковому рівні, виявляє здатність елементарно викласти думку. Студент виконує елементарні завдання.
0 – 4	Завдання відзначаються фрагментарністю виконання. Теоретичний зміст курсу засвоєно частково, необхідні практичні уміння роботи не сформовані



## Крок 9

Додати дані по РСО у **робочу навчальну програму** дисципліни. Приклад оформлення положення про РСО знаходиться у методичних рекомендаціях, запропонованих навчально-методичним відділом.

## Крок 10

На першому довести до відома студентів особливості РСО по даній дисципліні.

## Крок 11

Протягом семестру проводити всі види навчальної роботи та **виставляти** студентам **рейтингові оцінки** по всім визначеним раніше контрольним заходам.



## Крок 12

В кінці семестру підсумувати отримані кожним студентом стартові рейтингові бали.

- Якщо студент набрав менше **50%** стартових балів або не виконав всі вимоги допуску до іспиту, він **не допускається** до складання іспиту.
- Якщо студент набрав **90% або більше** стартових балів, викладач має право за згодою студента виставити йому **автоматом** оцінку **В** або **С** («добре»).

Стартові бали необхідно внести до екзаменаційної відомості.



## Крок 13

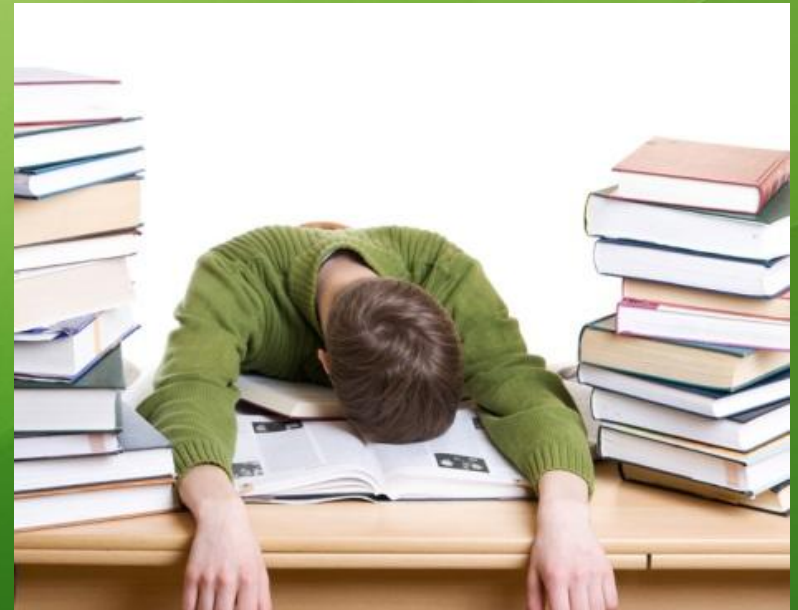
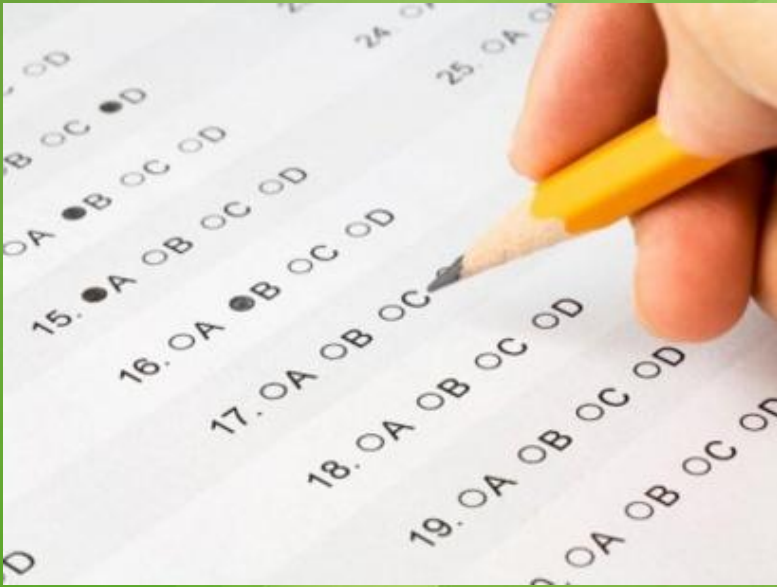
Провести іспит та виставити студентам  
екзаменаційні бали

## Крок 14

Для визначення остаточного рейтингу студента  
додати до стартових балів екзаменаційні.  
Перевести отримані бали в оцінку ECTS та  
традиційну оцінку.

## Крок 15

Заповнити екзаменаційну відомість.



# ДЕРЖАВНИЙ УНІВЕРСИТЕТ ТЕЛЕКОМУНІКАЦІЙ

Факультет (інститут) ІНІ менеджменту та підприємництва

20 14 /2015 навчальний рік Група ММД-31 Курс 3

Назва дисципліни

**ЕКЗАМЕНАЦІЙНА ВІДОМІСТЬ № \_\_\_\_\_**

з Електронної комерції  
(назва кредитного модуля)

за 6 семестр Дата 25.05 Рейтингова шкала **R = 221** (**R<sub>C</sub> = 155**)

Екзаменатор Доцент каф. УІД Глушенкова А.А.  
(посада, прізвище, ініціал) Загальні бали (максимум) Стартові бали (максимум)

Викладачі, які ведуть практичні, семінарські і лабораторні заняття \_\_\_\_\_

№ з/п	Прізвище, ініціали студентів	№ заліков. книжки	Рейтингові бали			Результат		Підпис виклад.
			Стартові	Екзаменаційні	Всього	Оцінка ECTS	Традиц. оцінка	
1	<i>Студент 1</i>	<i>111111</i>	<i>149</i>	<i>40</i>	<i>189</i>	<i>B</i>	<i>добре</i>	<i>Підпис</i>
2	<i>Студент 2</i>	<i>111112</i>	<i>130</i>	<i>25</i>	<i>155</i>	<i>D</i>	<i>задов.</i>	<i>Підпис</i>
3	<i>Студент 3</i>	<i>111113</i>	<i>150</i>	<i>61</i>	<i>211</i>	<i>A</i>	<i>відмінно</i>	<i>Підпис</i>
4	<i>Студент 4</i>	<i>111114</i>	<i>91</i>	<i>30</i>	<i>121</i>	<i>FX</i>	<i>незадов.</i>	<i>Підпис</i>
5	<i>Студент 5</i>	<i>111115</i>	<i>128</i>	<i>39</i>	<i>167</i>	<i>C</i>	<i>добре</i>	<i>Підпис</i>
6								
7								
8								
9								
10								

Студентів у групі 5

Декан (директор)  
Підпис Дзюба В.М.  
(підпис) (прізвище, ініціали)

Не допущено (F) 0

Не зв'явилися 0

З'явилися 5

з них отримали:

оцінки ECTS: традиційні оцінки:

A 1

Відмінно 1

B 1

Добре 2

C 1

Задовільно 1

D 1

Незадовільно 1

E 0

FX 1

Усунено 0

Екзаменатор Підпис  
(підпис)







*Дякую за увагу!*

